

# BASE METALS WEEKLY 2011.03.17

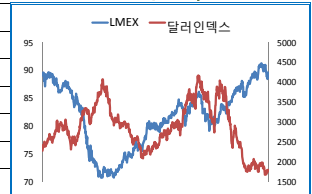
NH투자선물

## ■ LME 비철 금속 가격 주간 동향

	가격 변화 (%)	전주대비	증가	OFFICIAL	시가	고가	저가
전기동	CU 3.48	320.00	9510.00	9525.00	9230.00	9611.00	8944.50
알루미늄	AL 0.59	15.00	2560.00	2536.00	2540.00	2567.00	2452.00
납	PB 10.30	250.00	2677.00	2700.00	2429.00	2739.75	2417.00
아연	ZN 2.20	50.00	2325.00	2330.00	2280.00	2364.00	2248.50
니켈	NI 3.08	800.00	26750.00	26200.00	25970.00	26800.00	24675.00
주석	SN -0.34	-100.00	29400.00	29825.00	29850.00	29901.00	27800.00

(자료: Bloomberg)

## ■ LME-달러인덱스



## ■ LME 재고 현황

	재고 변화	전주대비	재고	CW	CW 증감	거래량	증감	미결제약정	증감
전기동	CU 0.88%	3,775	429,650	10,025	-4,475	903,594	88,526	283,581	-13,953
알루미늄	AL 0.49%	22,525	4,612,825	258,150	-20,750	1,308,515	281,054	693,290	-24,743
납	PB 0.14%	400	288,650	16,100	-700	247,625	-5,379	118,361	1,531
아연	ZN 0.29%	2,125	736,200	4,725	-2,226	443,958	-59,990	230,194	-12,531
니켈	NI 2.66%	-3,324	125,100	7,710	-2,226	168,551	-31,832	105,442	-7,554
주석	SN 0.77%	140	18,190	660	145	39,696	-1,164	19,711	-1,104

(자료: Bloomberg)

## ■ 거래량/미결제약정

## ■ SHFE / COMEX 비철 금속 주간 동향

	가격 변화 (%)	전주대비	증가	시가	고가	저가	거래량	증감	미결제약정	증감
SHFE CU	CU 2.66	1850	71,350	69,600	71,880	68,210	28,986	-7,334	25,562	-6,920
SHFE AL	AL -1.32	-220	16,440	16,475	16,585	16,255	21,664	7,122	41,342	-4,358
SHFE ZN	ZN 1.27	225	17,875	17,560	18,010	17,450	20,138	-2,534	20,448	-1,642
Comex HG	HG 3.1	13.00	432.50	419.85	435.55	407.00	1,696	-2,538	1,193	-997

(자료: Bloomberg)

## ■ CFTC 보고서

	비상업	상업	합계	보고 외
매수	49,103	67,688	125,745	16,028
매도	24,793	93,617	127,364	14,409
순포지션	24,310	-25,929	-1,619	1,619
Bullish(%)	98.1	-27.7	-1.3	11.2

(자료: Bloomberg)

## ■ LME 옵션 모니터

	미결제약정				Bullish	총 거래량
	Call	Put	Total	증감		
전기동	118,450	84,965	203,415	7,395	58.2%	13,422
알루미늄	140,123	117,643	257,766	9,680	54.4%	17,041

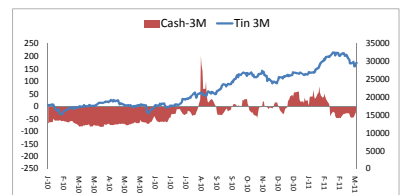
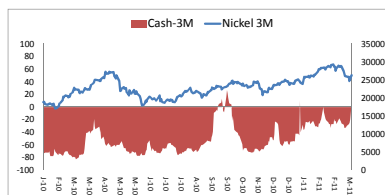
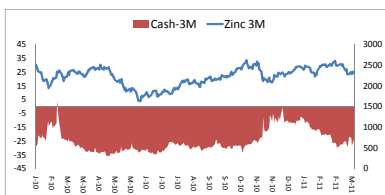
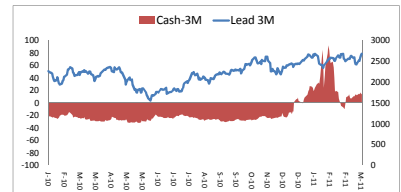
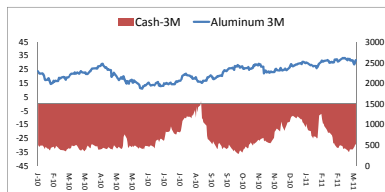
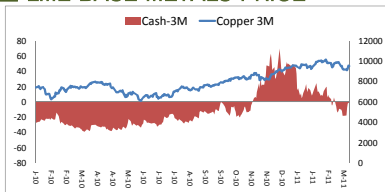
(자료: Bloomberg)

## ■ Global Market Data

	달러인덱스	EUR/USD	USD/KRW	USD/AUD	USD/CNY	US 10YR	GOLD	WTI	CRB INDEX	DOW	DAX	상해종합
증가	75.673	1.4173	1126.65	1.0043	6.5696	120.6875	1418.8	101.04	349	11893.71	6690	2906.886
증감	-1.103	0.027	2.47	0.018	-0.0049	1	-3	-0.12	-7.9	-150.69	-318	-26.911
%	-1.44	1.94	0.22	1.83	-0.07	0.84	-0.21	-0.12	-2.21	-1.25	-4.54	-0.917

(자료: Bloomberg)

## ■ LME BASE METALS PRICE



해외선물팀 (02-3787-8271)

본 리포트는 당사 해외파생팀이 신뢰할 만한 자료 및 정보로부터 작성된 것이나, 그 정확성 등을 보장할 수 없기 때문에 어떤 경우에도 고객의 선물투자결과에 대한 법적 책임소재의 증빙자료로 사용될 수 없습니다. 따라서 본 자료를 참고한 고객의 투자결과는 전적으로 고객 자신의 판단과 책임 하에 이루어져야 하며, 본 자료의 내용에 의거하여 행해진 일체의 투자행위 결과에 대하여 어떠한 책임도 지지 않습니다. 또한 당사의 동의 없이 본 자료를 무단으로 복제, 전송, 인용, 배포하는 행위는 법으로 금지되어 있습니다.

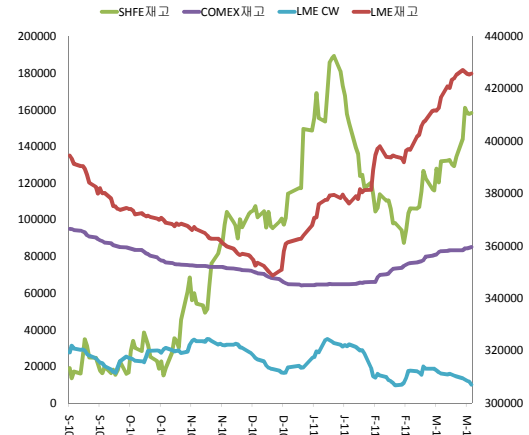
# COPPER WEEKLY 2011.03.17

NH투자선물

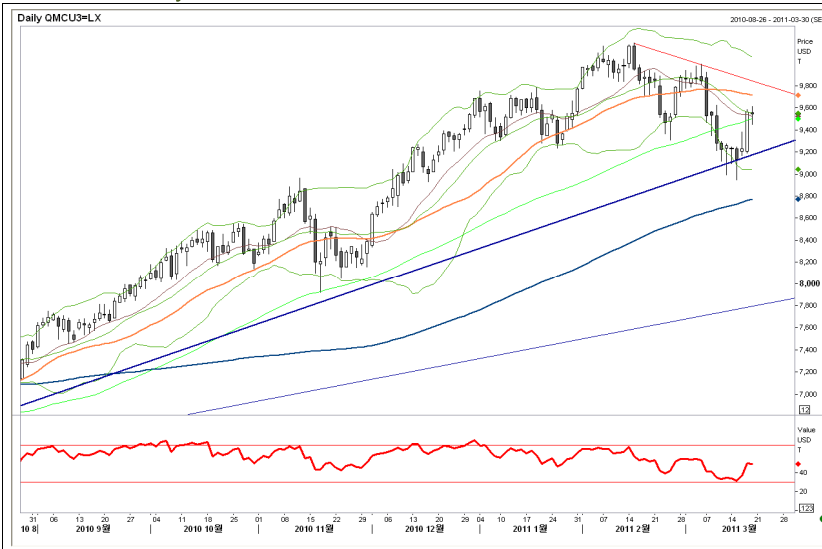
## ■ 주간 뉴스 및 전망

- ✓ 일본 대지진 이후, 원전 방사는 유출 우려로 투자자 심리 악화. 전기동은 8944.5까지 밀리기도 하였으나, 주 후반들어 원전에 전력공급 재개되며 냉각장치가 재가동될 것이란 기대감에 낙폭을 완화하였다.
- ✓ 심화되는 인플레이션 우려 - 중국 기준을 50bp 인상. 일본은 금융시장의 안정을 위해, 일주일간 20조엔이 넘는 자금을 긴급투입했다. 또한, 향후 복구 비용에 약 15조엔이 소요될 것, 막대한 원자재 수요가 발생할 것이라는 전망 등은 새로운 인플레이션 압박 요인으로 떠올랐다.
- ✓ 리비아는 비핵금지구역 제한 등 안보리의 군사적 개입 소식에 즉각 휴전을 선언하며, \$104까지 오른 유가를 단숨에 \$100까지 끌어내렸다. 그러나 국가비상사태를 선포한 바레인 지역과 예멘 등에 불안이 남아있어, 유가 추이를 유심히 지켜볼 필요가 있다.
- ✓ G7의 공조 개입으로 엔화 강세를 저지에 나섰다지만, 단기적으로 엔화강세-달러약세를 보일 가능성이 있다. 유로존 금리 인상 가능성 또한 지속적으로 제기되며 달러 약세를 지지하고 있다.

## ■ Copper 거래소별 재고 현황



## ■ Technical Analysis



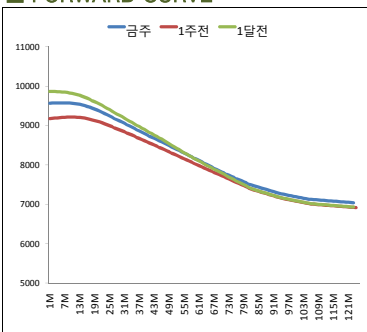
✓ 두차례나 \$9,000선이 무너지며 장기 상승 추세선을 이탈하기도 하였으나, 오버슈팅으로 보이며 추세를 지켜내는 데에 성공

✓ 단기 하락 추세선이 막고 있는 9800선 돌파에 진동이 예상되나, 확실치 올라선다면, 다시 \$10,000레벨을 테스트할 수 있을 것.

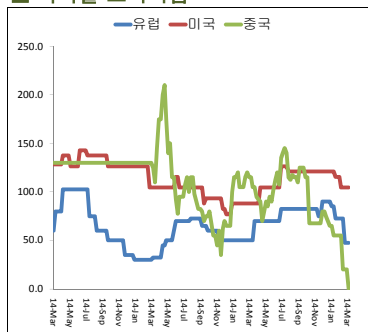
✓ 당분간은 글로벌 경제 및 정치적 상황이 시장을 다소 무겁게 짓누르며 변동성이 큰 장이 연출될 가능성이 있다.

	지지	저항
1차	9280/300	9780/800
2차	8940/60	10080/100

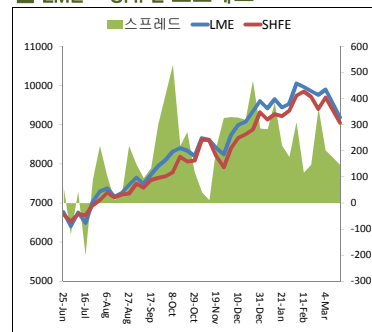
## ■ FORWARD CURVE



## ■ 지역별 프리미엄



## ■ LME - SHFE 스프레드



해의선물팀 (02-3787-8271)

본 리포트는 당사 해외파생상품이 신뢰할 만한 자료 및 정보로부터 작성된 것이나, 그 정확성 등을 보장할 수 없기 때문에 어떤 경우에도 고객의 선물투자결과에 대한 법적 책임소재의 증빙자료로 사용될 수 없습니다. 따라서 본 자료를 참고한 고객과 투자자의 결정은 전적으로 고객 자신의 판단과 책임 하에 이루어져야 하며, 본 자료의 내용에 의거하여 행해진 일체의 투자행위 결과에 대하여 어떠한 책임도 지지 않습니다. 또한 당사의 동의 없이 본 자료를 무단으로 복제, 전송, 인용, 배포하는 행위는 법으로 금지되어 있습니다.

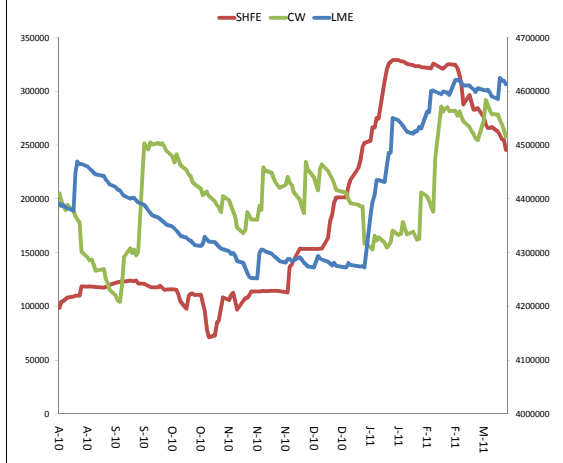
■ 주간 뉴스 및 전망

✓ 지난주 알루미늄은 2%하락하며 7% 넘게 하락한 다른 비철금속보다 상대적으로 강한 모습을 보여주었다. 그동안 전기동 매도, 알루미늄 매수 스프레드 거래가 이루어지며 알루미늄이 강세를 보인 것인데, 전기동이 9000선까지 밀리며 이러한 거래 요인이 감소하며 금주 알루미늄은 반대로 가장 낮은 상승폭을 보였다.

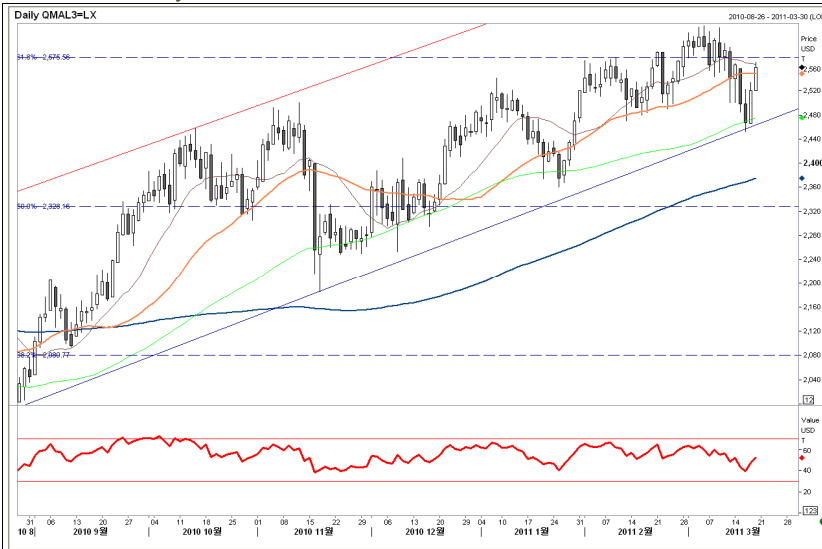
✓ LME재고는 주간 22,525톤 증가한 반면, C/W는 20,750톤 감소하였다. 상해거래소 주간 재고는 10,138톤 감소하였다.

✓ 일본, 중동, 유로존 재정 문제 등 악재가 산적해 있지만 추가적인 대형 악재가 터지지 않는다면, 장기적인 강세가 이어질 것으로 전망된다.

■ Aluminum 거래소별 재고 현황



■ Technical Analysis

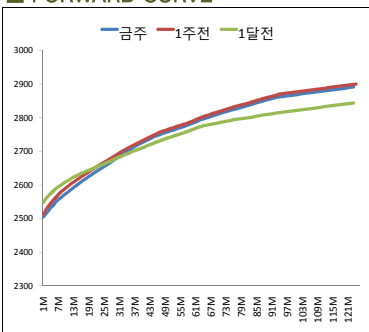


✓ 주요 지지선인 2500선을 지켜내며, 역시 상승추세 지켜냄.

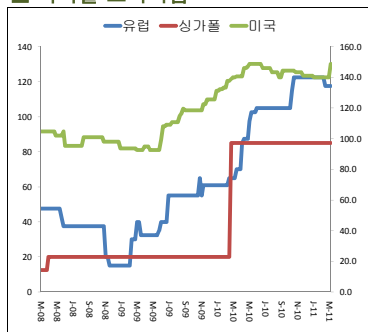
✓ 2575선은 2008년 하락에 대한 61.8% 조정레벨로 성공적인 안착 여부가 장기추세를 판단하는 데 있어 매우 중요한 포인트가 될 것.

	지지	저항
1차	2510/15	2585/95
2차	2440/50	2655/65

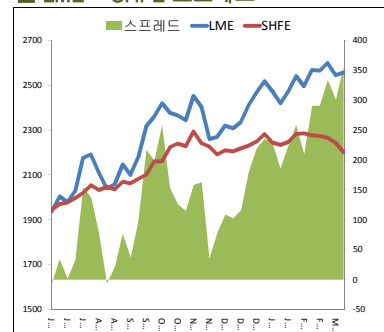
■ FORWARD CURVE



■ 지역별 프리미엄



■ LME - SHFE 스프레드



핵의선물팀 (02-3787-8271)

본 리포트는 당사 해외파생팀이 신뢰할 만한 자료 및 정보로부터 작성된 것이나, 그 정확성 등을 보장할 수 없기 때문에 어떤 경우에도 고객의 선물투자결과에 대한 법적 책임소재의 증빙자료로 사용될 수 없습니다. 따라서 본 자료를 참고한 고객의 투자사결정은 전적으로 고객 자신의 판단과 책임 하에 이루어져야 하며, 본 자료의 내용에 의거하여 행해진 일체의 투자행위 결과에 대하여 어떠한 책임도 지지 않습니다. 또한 당사의 동의 없이 본 자료를 무단으로 복제, 전송, 인용, 배포하는 행위는 법으로 금지되어 있습니다.

## NICKEL WEEKLY 2011.03.17

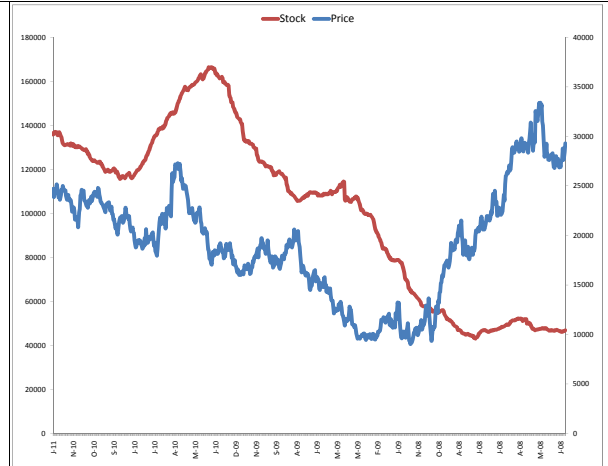
NH투자선물

### ■ 주간 뉴스 및 전망

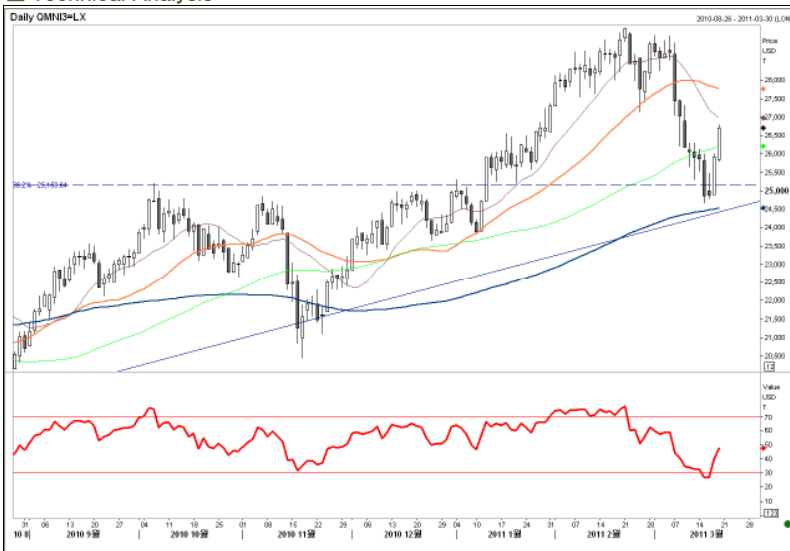
✓ 지난 주 가장 큰 낙폭을 기록했던 니켈은 일본의 수요 감소로 인해, 인도네시아의 대일본 수출이 30%이상 급감할 것이라는 소식 등의 악재로 상승탄력이 다소 둔화되는 모습을 보이고 있다.

✓ 그러나 미국과 유럽지역의 프리미엄이 상승하고 있고, 재고가 작년 10월 이후 지속적으로 감소하며 낮은 수준으로 유지되고 있어, 강세를 이어 나갈 것으로 전망되고 있다.

### ■ Nickel 재고-가격 추이



### ■ Technical Analysis

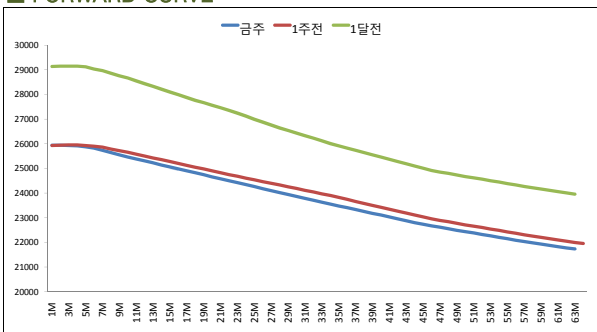


✓ 2008년 이후의 31.8% 피보나치 조정대로 크리티컬 레벨로 여겨지던 25,000선의 방어에 성공하고 반등하는 모습

✓ 다시 30,000선을 향해 나아가기 위해서는 27500레벨의 저항을 확실히 올라서야 할 것.

	지지	저항
1차	25850/950	27450/550
2차	24800/900	28500/600

### ■ FORWARD CURVE



### ■ 지역별 프리미엄



해의선물팀 (02-3787-8271)

본 리포트는 당사 해외파생팀이 신뢰할 만한 자료 및 정보로부터 작성된 것이나, 그 정확성 등을 보장할 수 없기 때문에 어떤 경우에도 고객의 선물투자결과에 대한 법적 책임소재의 증빙자료로 사용될 수 없습니다. 따라서 본 자료를 참고한 고객의 투자시결정은 전적으로 고객 자신의 판단과 책임 하에 이루어져야 하며, 본 자료의 내용에 의거하여 행해진 일체의 투자행위 결과에 대하여 어떠한 책임도 지지 않습니다. 또한 당사의 동의 없이 본 자료를 무단으로 복제, 전송, 인용, 배포하는 행위는 법으로 금지되어 있습니다.

## BASE METALS WEEKLY 2011.03.17

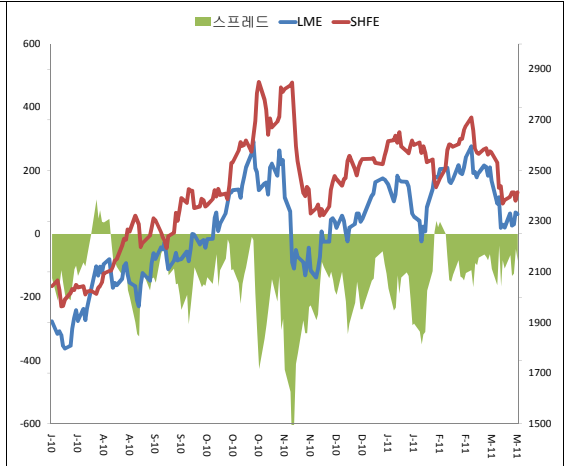
NH투자선물

### ■ 주간 뉴스 및 전망

✓ 일본의 대지진 이후, 납은 최고의 퍼포먼스를 보이고 있다. 전력공급이 제한됨에 따라 배터리 수요가 증가할 것으로 예상되고, 향후 복구과정에서도 발전기, 배터리 등의 수요가 증가할 것이란 전망에 강세를 이어갈 것으로 보인다.

✓ 일본의 수요감소로 주식시장의 5~60%를 차지하고 있는 인도네시아의 주석 수출이 향후 크게 감소할 것으로 전망되며, 주석의 상승탄력은 둔화되며 소폭이지만, 홀로 주간 하락을 기록.

### ■ LME - SHFE 스프레드 : Zinc



### ■ Technical Analysis : Zinc



저항	2410/20
지지	2280/90

힘겹게 추세 방어에 성공. 2400 레벨의 저항이 예상되며, 기타 비철 금속의 향방에 영향을 많이 받을 듯.

### ■ Technical Analysis : Lead



저항	2810/20
지지	2590/600

최근의 강한 펀더멘털을 바탕으로 2700선에 안착한다면, 장기적으로 강한 상승이 이어질 것.

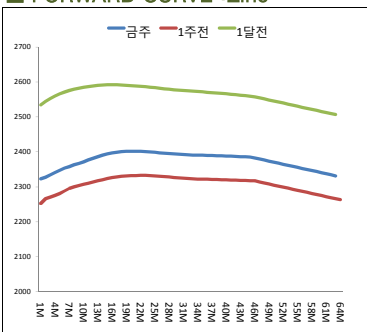
### ■ Technical Analysis : Tin



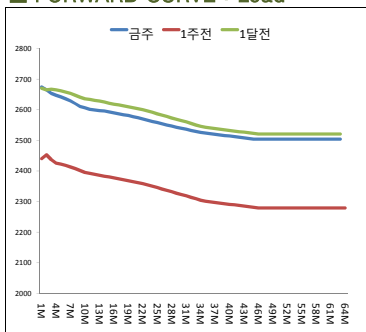
저항	31400/500
지지	28500/600

새로운 상승 모멘텀이 제공되지 않는다면, 30,000~31,000 수준의 횡보 구간이 형성될 가능성.

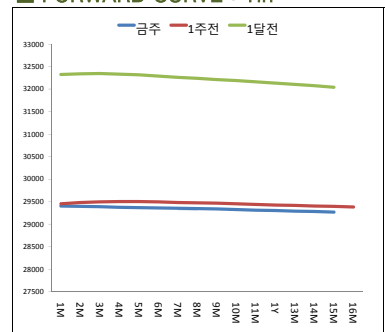
### ■ FORWARD CURVE : Zinc



### ■ FORWARD CURVE : Lead



### ■ FORWARD CURVE : Tin



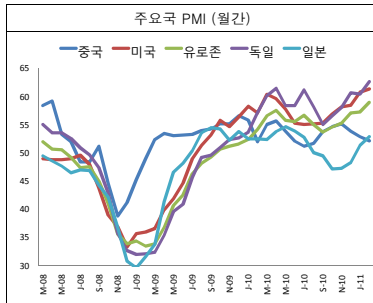
해의선물팀 (02-3787-8271)

본 리포트는 당사 해외파생팀이 신뢰할 만한 자료 및 정보로부터 작성된 것이나, 그 정확성 등을 보장할 수 없기 때문에 어떤 경우에도 고객의 선물투자결과에 대한 법적 책임소재의 증빙자료로 사용될 수 없습니다. 따라서 본 자료를 참고한 고객과 투자자결정은 전적으로 고객 자신의 판단과 책임 하에 이루어져야 하며, 본 자료의 내용에 의거하여 행해진 일체의 투자행위 결과에 대하여 어떠한 책임도 지지 않습니다. 또한 당사의 동의 없이 본 자료를 무단으로 복제, 전송, 인용, 배포하는 행위는 법으로 금지되어 있습니다.

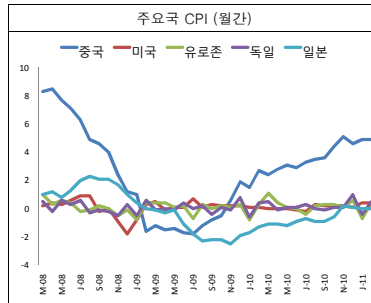
# BASE METALS WEEKLY 2011.03.17

NH투자선물

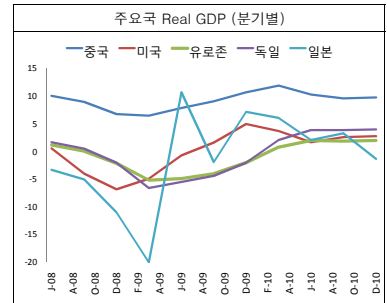
## Macro Driver



(자료:Bloomberg)

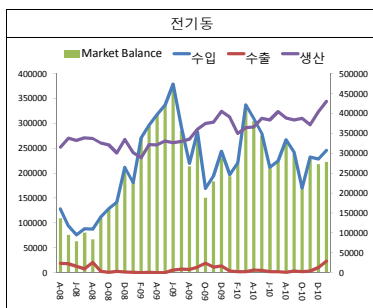


(자료:Bloomberg)

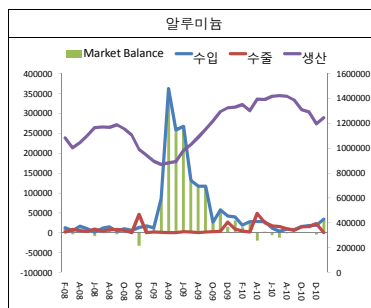


(자료:Bloomberg)

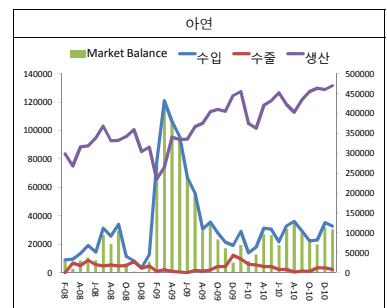
## 중국 비철 금속 수출입 현황 (월간)



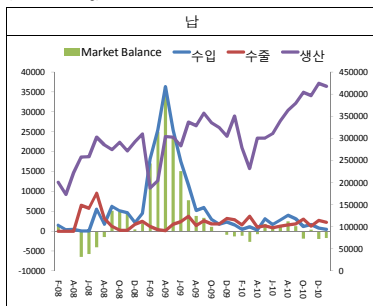
(자료:Bloomberg)



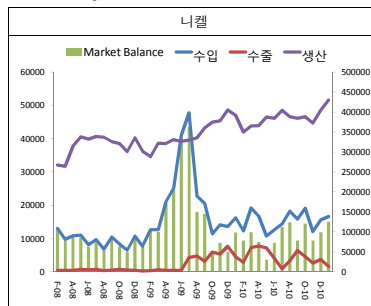
(자료:Bloomberg)



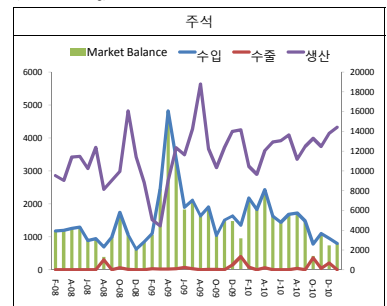
(자료:Bloomberg)



(자료:Bloomberg)



(자료:Bloomberg)

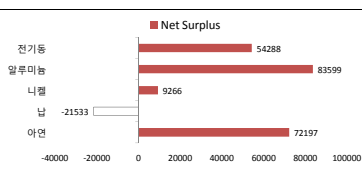


(자료:Bloomberg)

## Global Supply/Demand

	생산	소비	Net Surplus
전기동	1657063	1602775	54288
알루미늄	3360985	3277386	83599
니켈	141894	132628	9266
납	853010	874543	-21533
아연	1138276	1066079	72197

자료:WBMA, 01월



## 핵심선물팀 (02-3787-8271)

지광일 kwangil.ji@nfhfutures.co.kr  
박부건 aaronik@nfhfutures.co.kr  
여차진 erin-yeo@nfhfutures.co.kr

유영태 ytyoo@nfhfutures.co.kr  
박상욱 simon.pak@nfhfutures.co.kr  
박명규 daimond0105@nfhfutures.co.kr

최임화 cih@nfhfutures.co.kr  
박형준 hpark33@nfhfutures.co.kr  
이한신 raylee@nfhfutures.co.kr

본 리포트는 당사 해외파생상품이 신뢰할 만한 자료 및 정보로부터 작성된 것이나, 그 정확성 등을 보장할 수 없기 때문에 어떤 경우에도 고객의 선물투자결과에 대한 법적 책임소재의 증빙자료로 사용될 수 없습니다. 따라서 본 자료를 참고한 고객의 투자사결정은 전적으로 고객 자신의 판단과 책임 하에 이루어져야 하며, 본 자료의 내용에 의거하여 행해진 일체의 투자행위 결과에 대하여 어떠한 책임도 지지 않습니다. 또한 당사의 동의 없이 본 자료를 무단으로 복제, 전송, 인용, 배포하는 행위는 법으로 금지되어 있습니다.